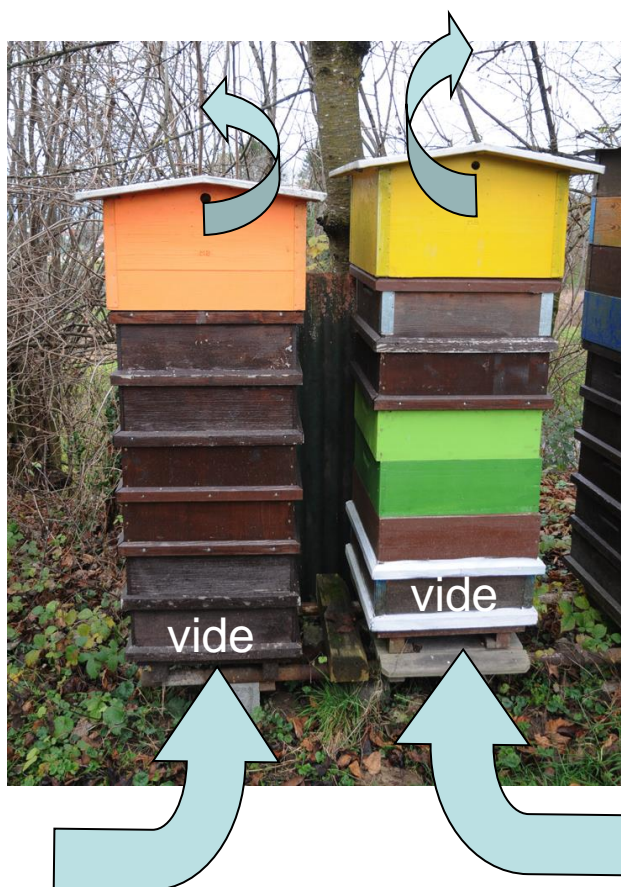
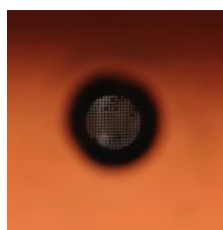
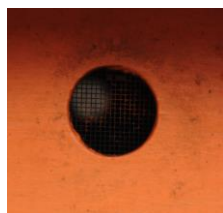


ENTREPOSAGE DES CADRES DE HAUSSES PENDANT L' HIVER

- ce système est conseillé pour protéger les cadres contre la fausse teigne
- piles de minimum 6 hausses pour créer **un courant d' air**
- entreposées si possible dehors
- pile de hausses grande ouverture dessous, petite dessus
- il est préférable d'enlever les cadres de hausses qui contiennent du pollen
- il est préférable de faire lécher les cadres après la deuxième récolte
- si besoin d'un traitement à l'acide acétique, le faire en automne pour permettre une évaporation maximum de l'acide de manière à avoir des cires exemptes d'acide au printemps.

trous
des deux
côtés
du toit



laisser
première
hausse
complètement
vide



grille même type que
fond de ruche